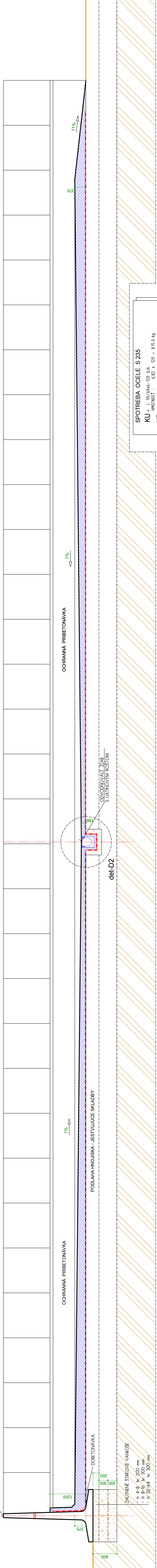


REZ A-A
NOVÝ STAV, M 1 : 50

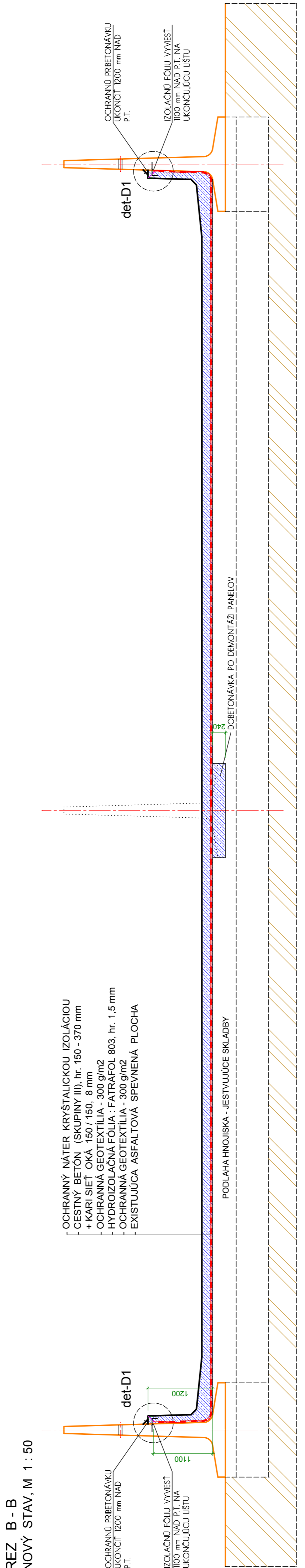
PRELOŽENÉ ČERNÉ ZB PANELE
- ZADNÁ STĚNA



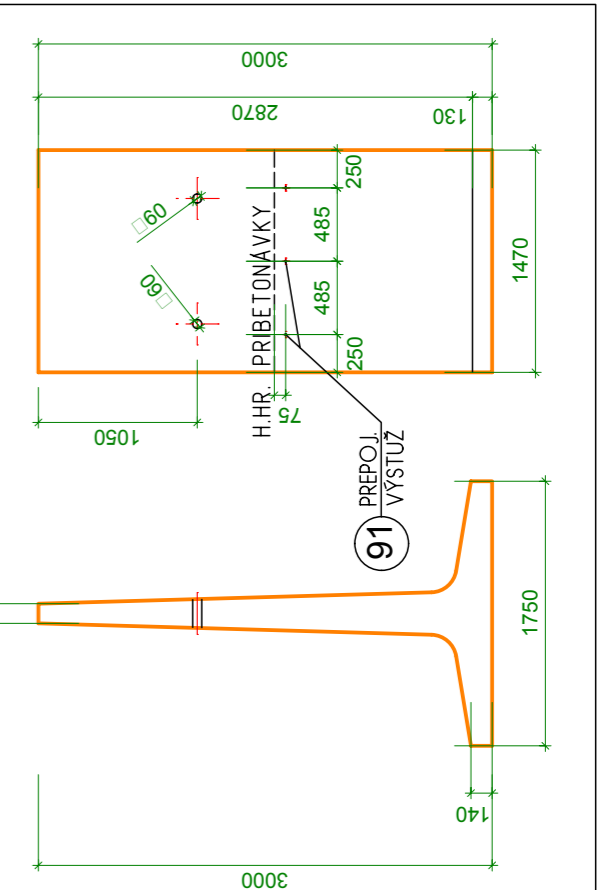
ZHUŠŤENÉ STROKOVÉ VANKUŠE
- fr 4-8 hr 200 mm
- fr 8-16 hr 300 mm
- fr 32-64 hr 300 mm

REZ B-B
NOVÝ STAV, M 1 : 50

- OCHRANNÝ NÁTER KRÝŠŤALIKOVOU IZOLÁCIOU
- CESTNÝ BETÓN (SKUPINY III), hr. 150 - 370 mm
- + KARI SIET' OKÁ 150/150, 8 mm
- OCHRANNÁ GEOTEXTILIA - 800 g/m²
- HYDROIZOLAČNÁ FOLIA : FATRAFOL 803, hr. 1,5 mm
- OCHRANNÁ GEOTEXTILIA - 800 g/m²
- EXISTUJÚCA ASFALTOVÁ SPEVNENÁ PLOCHA



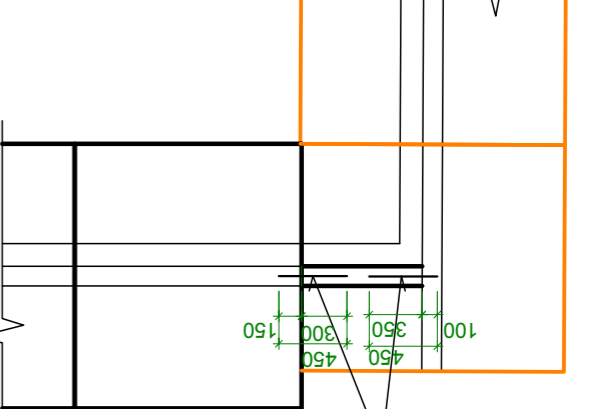
OPORNÝ ŽB PANEL
REZ, M 1:30



PREPOJOVACIE TRNÉ
(90) Ø R12/450x48=2 1600
450

PREPOJOVACIA VÝSTUŽ
- ODKRYTÁ PR. JE 500
- OCHRAN. VRSTVA JE 25
- V OSI STĚNY PO 250 mm

DOBETONÁVKA PANELOV
PŮDORYS, M 1 : 50

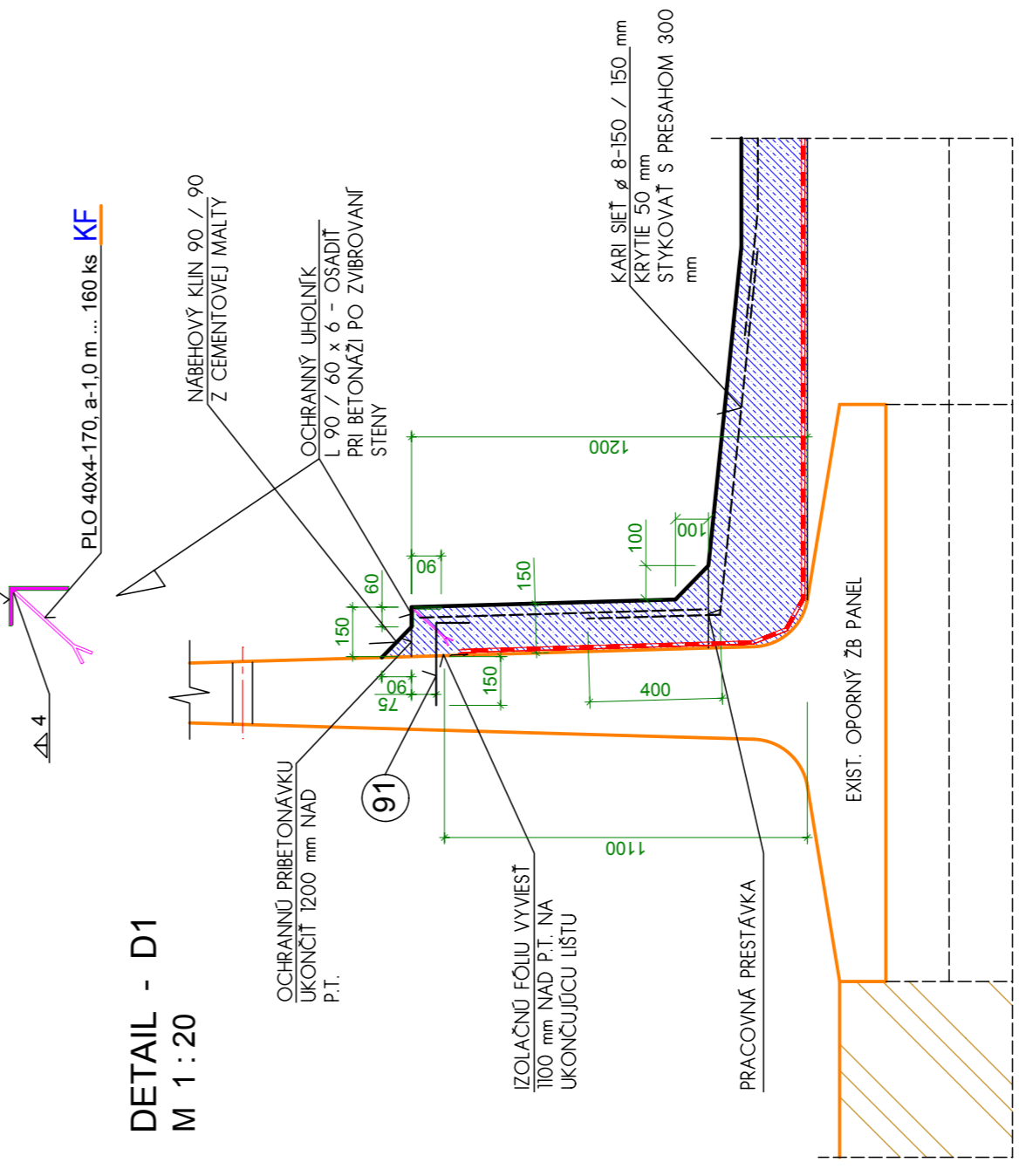


DOBETONÁVKY STĚNY PANELOV :
DP1 ... 800 mm

- V ROHOVÝCH STYKCH STARÝCH A NOVÝCH PANELOV JE POTŘEBNÉ TĚLO VZÁJEMNĚ PŘEPŮJIT, ABY VZNIKLA ÚPĚTÍ. OHPNĚNÍ JE NEKORUPČIVÝ KRYTÝ OTVOR, Ø 16
- V OSI STĚNY JE POTŘEBNĚ PŘEKRYTÍ OTVORU Ø 16
- OSADIT PREPOJOVACÍ VÝSTUŽ Ø R12-450 mm PRŮMĚR
- CHEM. KOTVY HIT-RE 500
- PŮVRCHOM, KRYTIE 25 mm
- PŘEMĚST DOBETONÁVKU

K1 - KARI SIET' : KY 50 Ø 8x150/150 ... 1 ks
Ø 8x150/150 - 2,0x3,0m, hmotn. 32,4 kg/Ks

DETAIL - D1
M 1 : 20



TECHNICKÝ POPIS PRÁC :

- DEMONTUJÚ SA ŽELEZOBETONOVÉ PANELE - STREDNÝ MŮR HNOJISKA - 29. KS
- Z TOHO 15 KS SA SPÄTNE NAMONTUJE V SEVEROZÁPADNEJ ČASTI HNOJISKA, ZYVŠNIE PANELE SI INVEŠTOR PŘEMĚSTI MIMO ŘEŠENÉHO ÚZEMIA HNOJISKA, ZYVŠNIE HRIBÝCH NEČISTOT
- CELA ASFALTOVÁ PLOCHA ŘEŠENEJ ČASTI BUDE OČISTĚNA A ZBAVENA VŠETKYCH HRIBÝCH NEČISTOT
- PŘEVĚDIE SA VÝKOP PŘE NOVÝ ZADNÝ OPORNÝ MŮR SO ZB DEMONTOVANÝCH PANELOV
- ZREALIZUJÚ SA ZHUŠŤENÉ STROKOVÉ VANKUŠE
- OSADIA SA DEMONTOVANÉ OPORNÉ ZB PANELE V PŮDĚ 15 KS
- PO NAVRTANÍ PŘEPOJOVACÉJ VÝSTUŽE Ø R10 A UKOTVENÍ POMOCCOU CHEMICKÝCH KOTĚV SA ZREALIZUJÚ DOBETONÁVKY OPORNÝCH STĚN VO VYZNAČENÝCH MIESTACH
- PŘETESNIA SA VŠETKY ZMISLE SPARY PANELOV POMOCCOU GEMENTOVEJ MALTY
- V STREDE SPEVNENEJ PLOCHY SA OSADIA ODVODNOVACIE ZLÁBY S PRISLUŠNÝM KANALIZAČNÝM POTRUBÍM
- APLIKUJE SA HYDROIZOLAČNÁ FOLIA : FATRAFOL 803, MEDZI DVE OCHRANNE GEOTEXTILIE A PO OBLUDE SA VYVEDIE 1100 mm NAD PŮVODNÝ TERÉN A UKRIVU SA NA UKONČUJÚCEJ LISTE
- NAVRTAJÚ SA OTVORY Ø 16-160 mm, PŘE PŘEPOJOVACIE TRNÝ - pól. z. 91,
- DETAIL D1 A OSADIA SA TRNÝ POMOCCOU CHEMICKÝCH KOTĚV : HIT-RE 500, OTVORY PŘEVĚDIE SA NA JEDEN PANEL
- PŘEVĚDIE SA OKRAJ OCHRANÉHO POTĚRU NA DNE JAMY S VYSPADOVANÍM
- ZREALIZUJÚ SA DOBETONÁVKY STĚN hr. 150 mm DO VÝŠKY 4x1200 mm, PŮLICH ZHROBŮVANÍ SA NA HORNÉJ HRANĚ OSADÍ DO ČERSTVÉHO BETONU OCHRANNÝ UHLÍK
- L 90 / 60 x 6 mm PO CELOM OBLUDE JAM
- APLIKUJE SA OCHRANNÝ NÁTER BETONOVÝCH KONSTRUKCIÍ

SPOTREBA OCELE S 235
KU - L 90/60x6-120 b.m.
HMOTNOST : 6,82 x 120 = 815,0 kg
KF - PLO 40x4-170 b.m. 160 ks
HMOTNOST : 0,21 x 160 = 34,0 kg
HMOTNOST SPOLU + 5% : 872,0 kg

PREPOJOVACIE TRNÉ
(91) Ø R12/450x48=108000
250

K1 - KARI SIET' : KY 50 Ø 8x150/150 ... 204 ks
Ø 8x150/150 - 2,0x3,0m, hmotn. 32,4 kg/Ks

VÝKAZ VÝSTUŽE

POL. C.	Ø	DLZKA	KUSY	DLŽKY PODLAŽ.
90	R12	0,45	48	21,6
91	R12	0,45	240	108,0
			mb.	129,6
			kg	115,35
			HMOTNOST	115,35 kg
			CELKOVÁ HMOTNOST	115,35 kg

VYPRACOVAL ING. MARTIN BAČA	AUTOR NÁVRHU ING. JAN STAS	PROJEKTANTI ING. JAN STAS ING. MARTIN BAČA	PROJEKTANT APRO s.r.o. Kuklíčova 2596/4 075 054 1850/01 www.apro.sk e-mail: info@apro.sk
ZOPOKOJENÝ PROJEKTANT ING. JAN STAS	MIESTO STAVBY KLN NAD RODROGOM	PARCELA ČÍSLO 333/4, 333/1, 90/1	STUPŇ : PR. PR. OBLASTI STAVEB ÚRNU 12 x A4
OBJEKT SO 01 - HNOJISKO	INVEŠTOR AGROREÁL, os. Hlavná 322/166, STREDA N/RODROGOM	REKONŠTRUKCIA HNOJISKA	FORMÁT 06/2018
ČASŤ STAVEBNÁ	ČÍSLO VÝKRESU 105	ČÍSLO ZÁKAZNÍK 142/2018	MERKA 1:50